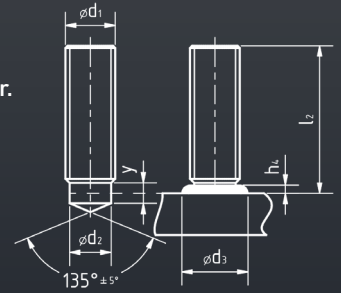


KÖCO RD

DIN EN ISO 13918

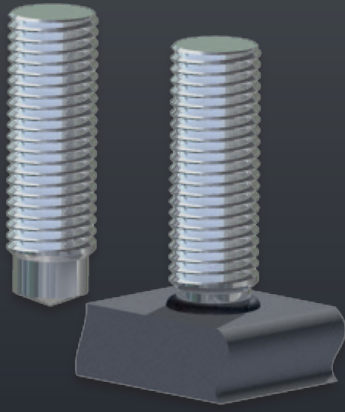
Hubzündungsgewindebolzen mit reduziertem Schaft. Der Schweißwulst erreicht ca. den Gewindeaußendurchmesser.

- Artikel-Nr. gilt für Stahl, Festigkeit 4.8, blank, viele Abmessungen ab Lager lieferbar, ebenso in 1.4301 und K800. Andere Ausführungen und Abmessungen auf Anfrage.



d_1	l_2	h_4^1	d_2	d_3^1	y	Artikel-Nr.	Masse kg/100	Keramikring	Bolzenhalter	Keramikringhalter	Fußplatte
M6	20	2,5	4,7	7	4	003-0028-001	0,34	RF 6	350-0004-000	355-0002-000	360-0101-000 K 360-0013-000 SK
	25					003-0029-001	0,43				
	30					003-0030-001	0,52				
	35					003-0031-001	0,60				
	40					003-0032-001	0,69				
	50					003-0034-001	0,87				
	60					003-0036-001	1,05				
M8	20	2,5	6,2	9	4	003-0073-001	0,61	RF 8	350-0006-000	355-0003-000	360-0101-000 K 360-0013-000 SK
	25					003-0076-001	0,77				
	30					003-0078-001	0,93				
	35					003-0079-001	1,09				
	40					003-0080-001	1,25				
	45					003-0081-001	1,41				
	50					003-0082-001	1,57				
	55					003-0083-001	1,73				
	60					003-0084-001	1,89				
	80					003-0088-001	2,52				
	100					003-0092-001	3,16				
M10	20	3	7,9	11,5	5	003-0169-001	0,96	RF 10	350-0008-000	355-0004-000	360-0101-000 K 360-0013-000 SK
	25					003-0172-001	1,21				
	30					003-0173-001	1,46				
	35					003-0174-001	1,72				
	40					003-0176-001	1,97				
	50					003-0178-001	2,47				
	55					003-0179-001	2,72				
	70					003-0182-001	3,48				
	80					003-0184-001	3,98				
	100					003-0188-001	5,01				
	M12					25	4		9,5		
30		003-0263-001	2,11								
35		003-0265-001	2,47								
40		003-0266-001	2,83								
45		003-0267-001	3,20								
50		003-0268-001	3,56								
60		003-0270-001	4,29								

¹ h_4 und d_3 sind Richtwerte. Andere Ausführungen und Abmessungen auf Anfrage.

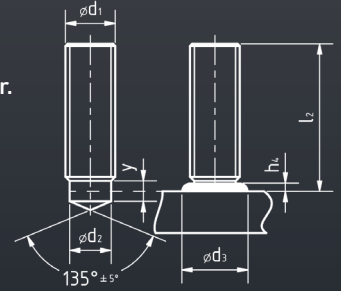


KÖCO RD

DIN EN ISO 13918

Hubzündungsgewindebolzen mit reduziertem Schaft. Der Schweißwulst erreicht ca. den Gewindeaußendurchmesser.

- Artikel-Nr. gilt für Stahl, Festigkeit 4.8, blank, viele Abmessungen ab Lager lieferbar, ebenso in 1.4301 und K800. Andere Ausführungen und Abmessungen auf Anfrage.



d_1	l_2	h_4^1	d_2	d_3^1	y_{min}	Artikel-Nr.	Masse kg/100	Keramikring	Bolzenhalter	Keramikringhalter	Fußplatte
M12	70	4	9,5	13,5	6	003-0272-001	5,02	RF 12	350-0011-000	355-0005-000	360-0101-000 K 360-0013-000 SK
	80					003-0274-001	5,74				
	100					003-0278-001	7,20				
M16	30	6	13,2	18	11	003-1101-001	3,81	RF 16	350-0016-000	355-0007-000	360-0103-000
	35					003-1102-001	4,48				
	40					003-1103-001	5,14				
	45					003-1104-001	5,81				
	50					003-1105-001	6,48				
	55					003-1106-001	7,14				
	60					003-1107-001	7,81				
	65					003-1108-001	8,47				
	70					003-1109-001	9,14				
	75					003-1110-001	9,81				
	80					003-1111-001	10,47				
M20	40	7	16,5	23	13	003-0492-001	8,00	RF 20	350-0019-000	355-0007-000	360-0103-000
	45					003-0493-001	9,04				
	50					003-0494-001	10,8				
	60					003-0496-001	12,16				
	65					003-0497-001	13,20				
	70					003-0498-001	14,25				
	80					003-0500-001	16,33				
	90					003-0502-001	18,41				
M24	50	10	20	28	15	003-0522-001	14,53	RF 24	350-0023-000	355-0008-000	360-0103-000
	55					003-0523-001	16,03				
	60					003-0524-001	17,53				
	70					003-0529-001	20,53				
	80					003-0521-001	23,52				
	90					003-0525-001	26,52				
	100					003-0301-001	29,52				

¹ h_4 und d_3 sind Richtwerte.